

Solutions innovantes de salles de bain

ANOBBIA

FABRIQUÉ EN FRANCE 

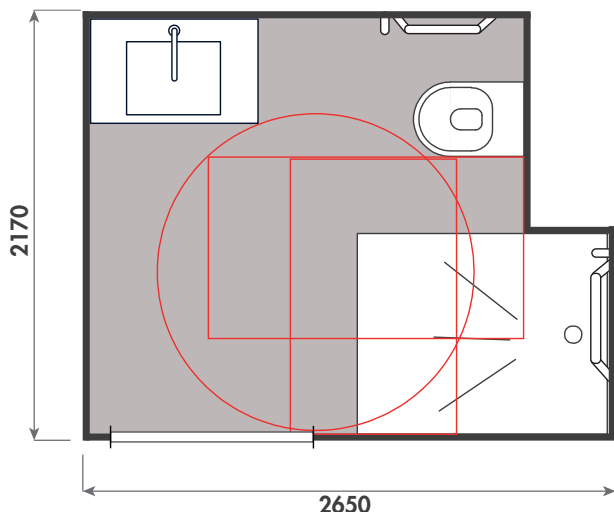


Secteur :
SANTÉ



Dimensions ANOBIA (Habillage inclus)

Longueur = 2650 mm	Surface int. = 4,5 m ²
Largeur = 2170 mm	Poids = 450 kg
Hauteur = 2375 mm	Porte de 900 mm



*L'espace et la variété des finitions
caractérisent la salle de bain ANOBIA.*

Conformité aux normes Françaises



Avis technique
CSTB n° 9/15-1019



Conforme à la
réglementation PMR



NFC-15 100

Découvrez toute notre gamme sur www.baudet-sa.com



BAUDET ACCESS

ANOBIÀ

FABRIQUÉ EN FRANCE

Équipements

BLOC PORTE

- Huisserie en Aluzinc laquée blanc RAL9010
- Porte laquée blanche (clair de 900 mm)
- Béquille de porte avec condamnation
- 1 patère

PLAN VASQUE

- Large vasque
- Mitigeur vasque avec manette médicalisée
- Miroir grand format
- Porte-serviette

ESPACE DOUCHE

- Ensemble barre de douche réglable intégrant flexible, pomme et porte-savon
- Mitigeur douche
- Rideau de douche monté sur rail en aluminium
- 2 barres de maintien droites et fixes

ESPACE WC

- WC suspendu conforme à la norme NF D12-208
- Abattant double en thermodur (blanc)
- Porte-papier
- Réservoir de chasse encastré 3/6L
- Plaque de commande blanche
- 2 barres de maintien droites et fixes

Structure

- Structure en polyester
- État de surface : Gel coat aspect lisse
- Sol autoporteur en polyester à relief antidérapant dans la zone douche
- Bac à douche intégré au receveur de la salle de bain
- Étanchéité entre les parois assurée par un joint mousse comprimé

Raccordements

ÉLECTRICITÉ/CVC

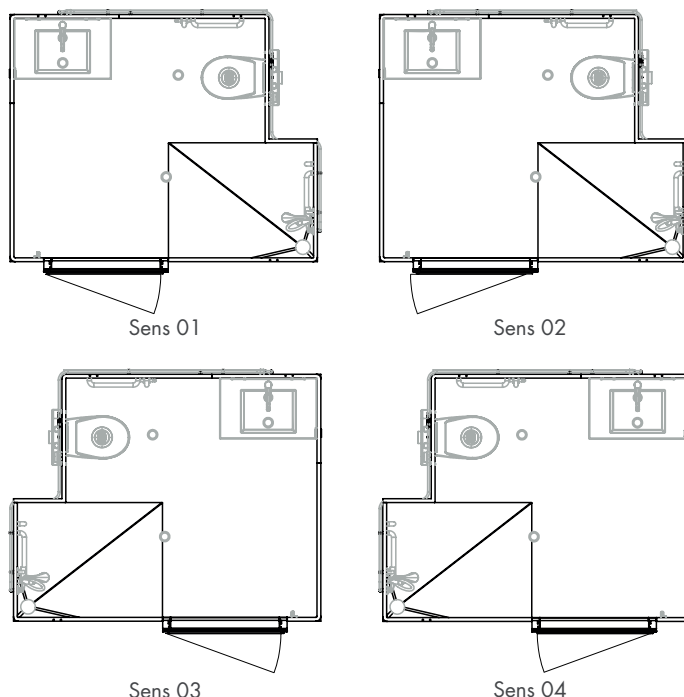
- Prise de courant
- 3 Spots LED IP65 raccordés dans la boîte de dérivation
- Liaison équipotentielle : section de câble 6 mm²
- VMC auto-réglable 30 m³/h – Ø 125 mm

ALIMENTATION/ÉVACUATION (EC/EF - EU/EV)

- Alimentation EC/EF en multicouches, avec connexions serties
- Raccordement en M1/2
- Évacuation en PVC Ø 40 - vasque et douche
- Évacuation en PVC Ø 100 - WC
- Accès aux alimentations par la trappe paroi située au dessus du WC (1100 x 450 mm)

Table des modèles

Nos salles de bain s'adaptent à la configuration de vos espaces.



À noter

La mise en œuvre de nos salles de bain nécessite au préalable des installations spécifiques non incluses dans la prestation BAUDET.

- Nos salles de bain sont conçues pour recevoir un habillage de plaques de plâtre BA 13
- Le lot Électricité doit prévoir un câble d'alimentation pour l'éclairage et un câble pour l'interrupteur
- Le lot Plomberie doit prévoir des attentes EU/EV : DN 100 pour WC et DN 40 pour vasque et douche (avec vannes d'arrêt)
- Le lot Gros Œuvre doit prévoir un sol ragréé selon les préconisations BAUDET, les réservations, les percements ainsi que les rebouchages

* Ce document n'est pas contractuel. Il est produit à titre d'information générale seulement.

Tél. +33(0)2 51 66 27 85
 Fax +33(0)2 51 66 27 63
 contact@baudet-sa.com

Découvrez toute notre gamme sur www.baudet-sa.com