

MILANE

FABRIQUÉ EN FRANCE

Secteur :
SANTÉ

Choisir une salle de bain BAUDET,
c'est choisir la meilleure des Solutions :

- Interlocuteur unique
- Maîtrise des coûts et des délais
- Optimisation des surfaces
- Rapidité de mise en œuvre
- Étanchéité parfaite
- Hygiène irréprochable
- Levée de réserves simplifiée

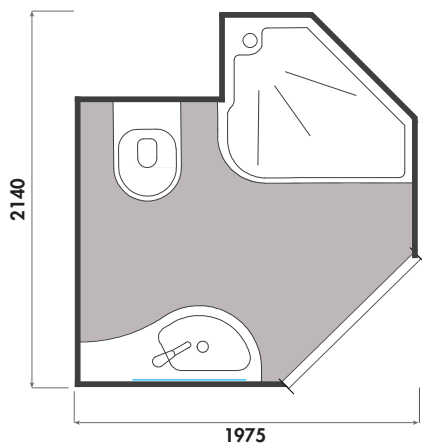


* Photos non contractuelles

La salle de bain médicalisée

Dimensions (Habillage inclus)

Longueur = 2 140 mm	Surface int. = 2,7 m ²
Largeur = 1 975 mm	Poids = 310 kg
Hauteur = 2 225 mm	Porte de 900 mm



**Le modèle Milane est la solution idéale
pour vos projets en neuf ou en rénovation.**

Conformité aux normes Françaises



Avis technique
CSTB n° 9/15-1019



NFC-15 100



BAUDET ACCESS*

MILANE

FABRIQUÉ EN FRANCE

Équipements

BLOC PORTE

- Huisserie en Aluzinc laquée blanche RAL9010
- Porte battante laquée blanche (clair de 900 mm)
- Béquille de porte avec condamnation
- 1 patère

PLAN VASQUE

- Vasque en béton de résine finition gel coat
- Découpe porte-serviette dans le bandeau de la vasque
- Mitigeur vasque avec manette médicalisée
- Vidage à bouchon
- Miroir

ESPACE DOUCHE

- Ensemble barre de douche réglable intégrant flexible, pomme et porte-savon
- Mitigeur douche
- Rideau de douche monté sur rail en aluminium

ESPACE WC

- WC suspendu conforme à la norme NF D12-208
- Abattant double en thermodur (blanc)
- 1 porte-papier
- Réservoir de chasse encastré double débit 3/6 L
- Plaque de commande blanche

Structure

- Structure en polyester
- État de surface : gel coat aspect lisse
- Sol autoporteur en béton de polyester à relief antidérapant
- Bac à douche intégré au receveur de la salle de bain
- Étanchéité entre les parois assurée par un joint mousse comprimé

Raccordements

ÉLECTRICITÉ/CVC

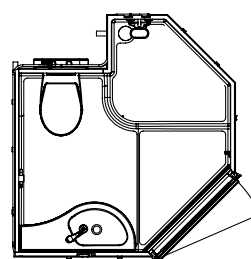
- Prise de courant
- 3 Spots IP65
- Liaison équipotentielle : section de câble 6 mm²
- VMC auto-réglable 30 m³/h – Ø 125 mm
- Accès aux raccordements par la trappe située au plafond (620 x 470 mm)

ALIMENTATION/ÉVACUATION (EC/EF - EU/EV)

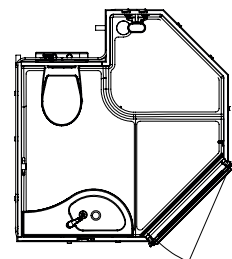
- Alimentation EC/EF en multicouches avec connexions serties
- Raccordement en M1/2
- Évacuation en PVC Ø 40 - vasque et douche
- Évacuation en PVC Ø 100 - WC
- Accès aux raccordement par la trappe (1100 x 450 mm)

Table des modèles

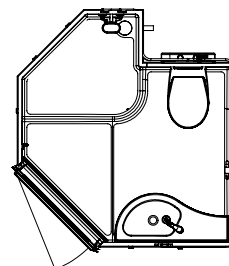
Nos salles de bain s'adaptent à la configuration de vos espaces.



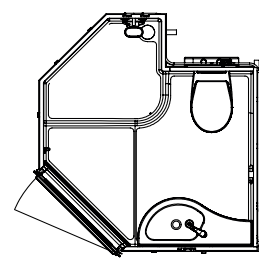
Sens 01



Sens 02



Sens 03



Sens 04

À noter

La mise en œuvre de nos salles de bain nécessite au préalable des installations spécifiques non incluses dans la prestation BAUDET.

- Nos salles de bain sont conçues pour recevoir un habillage de plaques de plâtre BA 13
- Le lot Électricité doit prévoir un câble d'alimentation pour l'éclairage et un câble pour l'interrupteur
- Le lot Plomberie doit prévoir des attentes EU/EV : DN 100 pour WC et DN 40 pour vasque et douche (avec vannes d'arrêt)
- Le lot Gros Œuvre doit prévoir un sol ragréé selon les préconisations BAUDET, les réservations, les percements ainsi que les rebouchages

* Ce modèle de salle de bain convient à un environnement médicalisé mais ne répond pas aux normes PMR selon l'arrêté du 20 avril 2017

* Ce document n'est pas contractuel. Il est produit à titre d'information générale seulement.

Tél. +33(0)2 51 66 27 85
Fax +33(0)2 51 66 27 63
contact@baudet-sa.com

Découvrez toute notre gamme sur www.baudet-sa.com